

ΤΗΡΗΣΗ ΛΟΓΑΡΙΑΣΜΩΝ ΑΞΙΟΓΡΑΦΩΝ ΣΤΟ ΣΑΤ

Ερωτήσεις και απαντήσεις σχετικά με την τήρηση από την Εταιρία ατομικών και συλλογικών λογαριασμών αξιογράφων πελατών στο Σύστημα Άυλων Τίτλων (ΣΑΤ) του Ελληνικού Κεντρικού Αποθετηρίου Τίτλων (ΕΛΚΑΤ)

Το παρόν έντυπο έχει ως στόχο να σας παράσχει συνοπτική και στοχευμένη ενημέρωση, κατά τρόπο απλό και κατανοητό, σχετικά με το άνοιγμα και την τήρηση από την Εταιρία λογαριασμών στο Σύστημα Άυλων Τίτλων (ΣΑΤ) που το Ελληνικό Κεντρικό Αποθετήριο Τίτλων (ΕΛΚΑΤ) διαχειρίζεται, προς φύλαξη των αξιογράφων (μετοχών, ομολόγων και λοιπών χρηματοπιστωτικών μέσων) που αποκτάτε μέσω της Εταιρίας μας, στο πλαίσιο παροχής της υπηρεσίας φύλαξης και διαχείρισης χρηματοπιστωτικών μέσων.

1. Τι είναι οι λογαριασμοί αξιογράφων στο ΣΑΤ;

Πρόκειται για τους λογαριασμούς που ανοίγονται και τηρούνται από την ΕΛΚΑΤ στο ΣΑΤ για τη φύλαξη των αξιογράφων (μετοχών, ομολόγων και λοιπών χρηματοπιστωτικών μέσων) για τα οποία η ΕΛΚΑΤ παρέχει αποθετηριακές υπηρεσίες. Η Εταιρία δύναται να ανοίγει και να τηρεί στο ΣΑΤ :

- λογαριασμούς αξιογράφων πελατών, για τα αξιόγραφα που αποκτούν οι πελάτες της, μέσω αυτής και
- λογαριασμούς αξιογράφων ιδίου, για τα αξιόγραφα που η ίδια αποκτά στο όνομά της και για λογαριασμό της.

2. Πόσες κατηγορίες λογαριασμών αξιογράφων πελατών στο ΣΑΤ υπάρχουν;

Υπάρχουν δύο κατηγορίες λογαριασμών αξιογράφων πελατών που η Εταιρία μπορεί να ανοίξει στο ΣΑΤ για λογαριασμό σας :

- α) ο ατομικός λογαριασμός (Λογαριασμός Αξιογράφων Πελάτη) και
- β) ο συλλογικός λογαριασμός – omnibus account (Λογαριασμός Αξιογράφων Πελατείας).

3. Ποια είναι η βασική διαφορά μεταξύ ατομικού και συλλογικού λογαριασμού;

Ο ατομικός και ο συλλογικός λογαριασμός διαφοροποιούνται με βάση το **επίπεδο διαχωρισμού** των τηρούμενων σε αυτούς αξιογράφων. Ειδικότερα:

Ατομικός λογαριασμός

Ο ατομικός λογαριασμός ανοίγεται και τηρείται στο ΣΑΤ απευθείας στο όνομά σας ως πελάτη. Τα αξιόγραφα σας τηρούνται ξεχωριστά και κατά τρόπο πλήρως διακριτό σε σχέση τόσο με τα αξιόγραφα λοιπών πελατών μας όσο και με τα αξιόγραφα της ίδιας της Εταιρίας. Ο ατομικός λογαριασμός περιλαμβάνει αποκλειστικά και μόνο αξιόγραφα που ανήκουν σε εσάς.

- ❖ Με τον ατομικό λογαριασμό επέρχεται πλήρης διαχωρισμός των αξιογράφων σας σε επίπεδο ατομικό (ατομικός διαχωρισμός πελατών - individual client segregation).

Συλλογικός λογαριασμός – Omnibus account

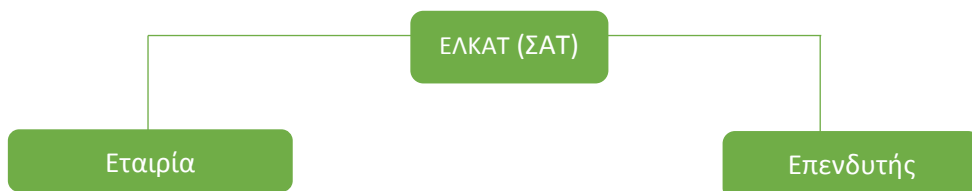
Ο συλλογικός λογαριασμός (omnibus account) ανοίγεται και τηρείται στο ΣΑΤ από την Εταιρία στο όνομά της, αλλά για λογαριασμό των πελατών της (for clients). Τα αξιόγραφα σας τηρούνται συγκεντρωτικά, μαζί με αξιόγραφα που ανήκουν και σε άλλους πελάτες μας. Ο συλλογικός λογαριασμός περιλαμβάνει αξιόγραφα περισσότερων πελατών.

- ❖ Με τον συλλογικό λογαριασμό επέρχεται διαχωρισμός των αξιογράφων σας σε σχέση με τα αξιόγραφα της Εταιρίας μας (αυτά που τηρεί για δικό της λογαριασμό).
- ❖ Δεν επέρχεται, ωστόσο, διαχωρισμός των αξιογράφων σας σε σχέση με τα αξιόγραφα λοιπών πελατών μας (συλλογικός διαχωρισμός πελατών - omnibus client segregation), καθώς στον λογαριασμό τηρούνται συγκεντρωτικά αξιόγραφα περισσότερων πελατών.

4. Απεικόνιση της λειτουργίας του ατομικού και του συλλογικού λογαριασμού.

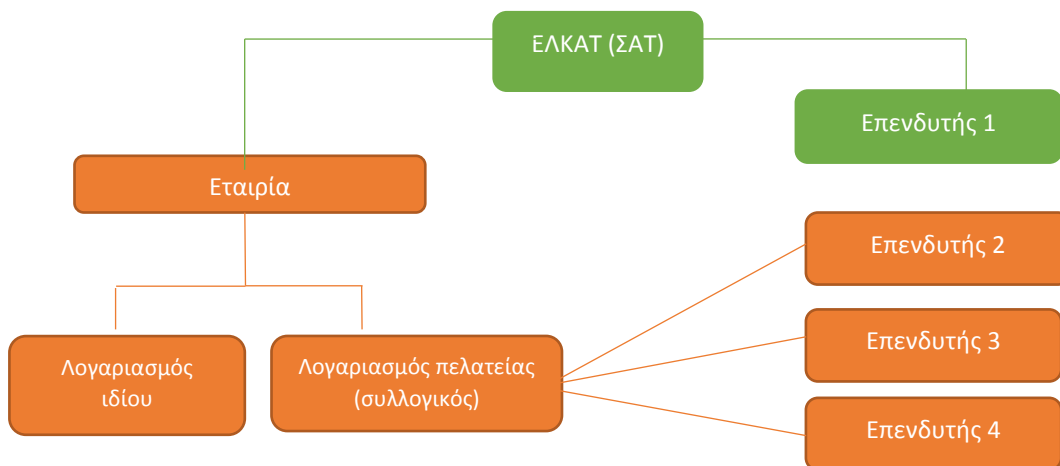
Για να γίνει πιο εύληπτη και κατανοητή η διαφορά στον τρόπο τήρησης του ατομικού σε σχέση με τον συλλογικό λογαριασμό αξιογράφων, παρακαλούμε δείτε προσεκτικά την κατωτέρω σχηματική απεικόνιση:

Περίπτωση 1: Ατομικός λογαριασμός στο ΣΑΤ



Ο πελάτης καταχωρείται απευθείας στο ΣΑΤ ως δικαιούχος των αξιογράφων του.
 Η Εταιρία καταχωρείται στο ΣΑΤ ως δικαιούχος των δικών της αξιογράφων.

Περίπτωση 2: Ατομικός λογαριασμός στο ΣΑΤ ≠ Συλλογικός λογαριασμός στο ΣΑΤ τηρούμενος από την Εταιρία

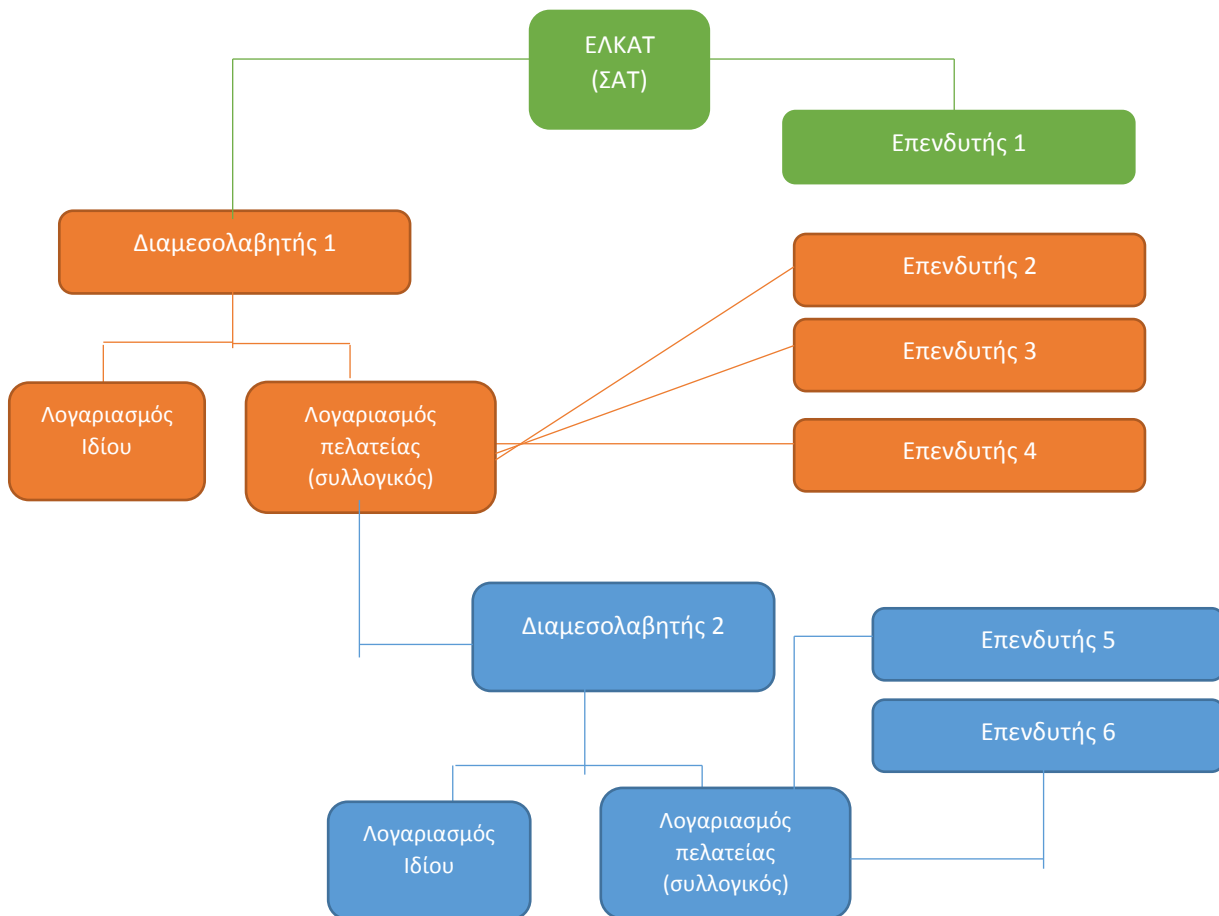


Ο Επενδυτής 1 για τον οποίο τηρείται ατομικός λογαριασμός στο ΣΑΤ καταχωρείται απευθείας στο ΣΑΤ ως δικαιούχος των αξιογράφων του.

Οι Επενδυτές 2, 3 και 4 για τους οποίους τηρείται στο ΣΑΤ στο όνομα της Εταιρίας συλλογικός λογαριασμός, καταχωρούνται ως δικαιούχοι των αξιογράφων τους στα βιβλία και στοιχεία της Εταιρίας και όχι απευθείας στο ΣΑΤ. Στο ΣΑΤ ανοίγεται στο όνομα της Εταιρίας συλλογικός λογαριασμός, όπου τηρούνται συγκεντρωτικά τα αξιόγραφα περισσότερων πελατών της. Επιπλέον, η Εταιρία τηρεί στο ΣΑΤ και λογαριασμό ιδίου για τα δικά της αξιόγραφα.

Περίπτωση 3: Ατομικός λογαριασμός στο ΣΑΤ ≠ Συλλογικός λογαριασμός στο ΣΑΤ μέσω αλυσίδας Διαμεσολαβητών¹

¹ Ως Διαμεσολαβητής νοείται ΑΕΠΕΥ του ν. 4514/2018 ή επιχείρηση επενδύσεων ή επιχείρηση τρίτης χώρας κατά την έννοια της Οδηγίας 2014/65/ΕΕ, πιστωτικό ίδρυμα του ν. 4261/2014 ή κατά την έννοια του άρθρου 3 της Οδηγίας 2013/36/ΕΚ ή ΚΑΤ που παρέχει υπηρεσίες φύλαξης κινητών αξιών, διαχείρισης κινητών αξιών ή τήρησης λογαριασμών αξιών εξ ονόματος τρίτων σύμφωνα με τα αναφερόμενα στο άρθρο 2 περ. α' του ν. 4569/2018 και στο άρθρο 26 περ. β' του ν. 4706/2020. Η Εταιρία μας ενεργεί ως Διαμεσολαβητής.



Ο Επενδυτής 1 για τον οποίο τηρείται ατομικός λογαριασμός στο ΣΑΤ καταχωρείται απευθείας στο ΣΑΤ ως δικαιούχος των αξιογράφων του.

Οι Επενδυτές 2, 3 και 4 για τους οποίους τηρείται στο ΣΑΤ στο όνομα του Διαμεσολαβητή 1 συλλογικός λογαριασμός, καταχωρούνται ως δικαιούχοι των αξιογράφων τους στα βιβλία και στοιχεία του Διαμεσολαβητή 1 και όχι απευθείας στο ΣΑΤ. Στο ΣΑΤ ανοίγεται συλλογικός λογαριασμός στο όνομα του Διαμεσολαβητή 1, όπου τηρούνται συγκεντρωτικά τα αξιόγραφα περισσότερων πελατών του. Ο Διαμεσολαβητής 1 τηρεί στο ΣΑΤ και λογαριασμό ιδίου για τα δικά του αξιόγραφα.

Οι Επενδυτές 5 και 6 αποκτούν τα αξιόγραφά τους μέσω μίας αλυσίδας Διαμεσολαβητών. Οι Επενδυτές 4 και 5 καταχωρούνται ως δικαιούχοι των αξιογράφων τους στα βιβλία και στοιχεία του Διαμεσολαβητή 2 (μέσω συλλογικού λογαριασμού) και όχι απευθείας στο ΣΑΤ. Περαιτέρω, ο Διαμεσολαβητής 2 καταχωρείται ως δικαιούχος αξιογράφων τόσο για ίδιο λογαριασμό όσο και για λογαριασμό πελατών του στα βιβλία και στοιχεία του Διαμεσολαβητή 1 (μέσω, επίσης, συλλογικού λογαριασμού) και όχι απευθείας στο ΣΑΤ. Στο ΣΑΤ ανοίγεται συλλογικός λογαριασμός στο όνομα του Διαμεσολαβητή 1, όπου τηρούνται συγκεντρωτικά τα αξιόγραφα περισσότερων πελατών του. Ο Διαμεσολαβητής 1 τηρεί στο ΣΑΤ και λογαριασμό ιδίου για τα δικά του αξιόγραφα.

5. Ποιο επίπεδο προστασίας μου παρέχει κάθε είδος λογαριασμού;

Ατομικός λογαριασμός

- ✓ Πλήρης πραγματικός και νομικός διαχωρισμός: τα αξιόγραφά σας διακρίνονται και διαχωρίζονται πλήρως από:
 - τα αξιόγραφα της Εταιρίας μας και
 - τα αξιόγραφα των υπολοίπων πελατών μας.

Συλλογικός λογαριασμός – Omnibus account

- ✓ Πλήρης πραγματικός και νομικός διαχωρισμός των αξιογράφων σας σε σχέση με τα αξιόγραφα της Εταιρίας μας.

- ✓ Στο επίπεδο τήρησης του συλλογικού λογαριασμού στο ΣΑΤ, τα αξιόγραφα σας δεν διακρίνονται και δεν διαχωρίζονται από τα αξιόγραφα των υπολοίπων πελατών μας, δεδομένου ότι τηρούνται όλα συγκεντρωτικά και ο συλλογικός λογαριασμός ανοίγεται στο όνομα της Εταιρίας μας (for clients).
- ✓ Ο πραγματικός διαχωρισμός των αξιογράφων σας σε σχέση με τα αξιόγραφα των λοιπών πελατών μας γίνεται στο επίπεδο της Εταιρίας, με βάση τα βιβλία και τα αρχεία μας και τις σχετικές λογιστικές εγγραφές. Η Εταιρία μεριμνά ώστε να υπάρχει ανά πάσα στιγμή αντιστοίχιση μεταξύ των αξιογράφων που τηρούνται μέσω συλλογικού λογαριασμού με τα αξιόγραφα των πελατών της, τα οποία απεικονίζει ανά πελάτη, σύμφωνα με την ισχύουσα νομοθεσία.
- ✓ **Παρέχεται από την ισχύουσα νομοθεσία πλήρης νομική προστασία ως προς τη φύση των αξιογράφων σας που τηρούνται σε συλλογικό λογαριασμό:** με βάση τον νόμο, τα δικαιώματά σας επί των αξιογράφων σας είναι εμπράγματα, δηλαδή, απολαμβάνετε άμεση και απόλυτη εξουσία έναντι κάθε τρίτου, όπως ισχύει και στην περίπτωση του ατομικού λογαριασμού.

6. Ποιοι είναι οι κίνδυνοι που απορρέουν από τους λογαριασμούς;

Ατομικός λογαριασμός

- ✓ **Κίνδυνος επιβολής κατάσχεσης:** κατάσχεση αξιογράφων που τηρούνται στο ΣΑΤ είναι δυνατή - θεωρείται ως κατάσχεση επί κινητού πράγματος που βρίσκεται εις χείρας τρίτου, εφαρμοζομένων των διατάξεων της ισχύουσας νομοθεσίας.
- ✓ **Κίνδυνος αφερεγγυότητας της Εταιρίας:** παρέχεται πλήρης προστασία, καθώς τα αξιόγραφα σας διαχωρίζονται πλήρως από αυτά της Εταιρίας. Τα αξιόγραφα σας δεν περιλαμβάνονται στην υπέγγρα στους πιστωτές της Εταιρίας περιουσία, τα δικαιώματά σας επ' αυτών δε θίγονται και διατηρούνται στο ακέραιο.
- ✓ **Κίνδυνος επέλευσης ζημιάς λόγω ελλείμματος / απώλειας τίτλων σας (short fall):** πρόκειται για τον κίνδυνο που ανακύπτει όταν το υπόλοιπο του λογαριασμού σας δεν επαρκεί για την ικανοποίησή σας, με αποτέλεσμα η Εταιρία να μην είναι σε θέση να σας αποδώσει τα αξιόγραφα σας. Η εν λόγω αδυναμία μπορεί να προκύψει από διάφορες αιτίες, όπως π.χ. διοικητικό λάθος, αφερεγγυότητα της Εταιρίας, κλπ. Στην περίπτωση αυτή, το μέγεθος της ζημιάς σας εξαρτάται από την αξία των τίτλων σας για τους οποίους υπάρχει αδυναμία απόδοσης. Σε κάθε, πάντως, περίπτωση, τυχόν ζημία θα ανακύψει μόνο εφόσον η αδυναμία απόδοσης αφορά αξιόγραφα που έχουν αποκτηθεί στο όνομά σας και τηρούνται σε λογαριασμό σας και σε καμία περίπτωση αν η αδυναμία απόδοσης αφορά αξιόγραφα άλλων πελατών της Εταιρίας. Η τυχόν αδυναμία απόδοσης των αξιογράφων σας γεννά υπέρ σας δικαίωμα αποζημίωσης, βάσει της ισχύουσας νομοθεσίας.
- ✓ **Κίνδυνος εκποίησης των αξιογράφων σας:** σε περίπτωση που επιβληθεί στην Εταιρία μέτρο αφερεγγυότητας ή αυτή τεθεί σε αναστολή ή ανακληθεί η άδεια λειτουργίας της, με αποτέλεσμα την προσωρινή μεταφορά αξιογράφων σας σε ειδικούς λογαριασμούς, τους οποίους χειρίζεται απευθείας η ΕΛΚΑΤ, τα μεταφερόμενα αξιόγραφα εκποιούνται υποχρεωτικά από την ΕΛΚΑΤ, εφόσον δεν οριστεί άλλος συμμετέχων² για την τήρησή τους.

Συλλογικός λογαριασμός – Omnibus account

- ✓ **Κίνδυνος επιβολής κατάσχεσης:** ο συλλογικός λογαριασμός που τηρείται στο ΣΑΤ δεν υπόκειται σε κατάσχεση. Ωστόσο, επιβολή κατάσχεσης επί των αξιογράφων σας είναι δυνατή στο επίπεδο της Εταιρίας, με βάση τον διαχωρισμό αξιογράφων ανά πελάτη που προκύπτει από τα αρχεία και τους λογαριασμούς που τηρούμε.
- ✓ **Κίνδυνος αφερεγγυότητας της Εταιρίας:** σε περίπτωση αφερεγγυότητας της Εταιρίας, απολαμβάνετε αποτελεσματική προστασία, τα δικαιώματά σας επί των αξιογράφων σας δε θίγονται και διατηρούνται στο ακέραιο. Στο πλαίσιο αυτό, ικανοποιείστε πλήρως από τα αξιόγραφα που περιλαμβάνονται στον συλλογικό λογαριασμό, εφόσον αυτά επαρκούν για την ικανοποίηση όλων των δικαιούχων του λογαριασμού (για την περίπτωση που δεν επαρκούν, βλ. κατωτέρω περίπτωση short fall). Ειδικότερα :

² «Συμμετέχων» : ο συμμετέχων κατά την έννοια της περ. 19 της παρ. 1 του άρθρου 2 του Κανονισμού (ΕΕ) 909/2014 και του άρθρου 1.1 του Μέρους 1 της Ενότητας II του Κανονισμού Λειτουργίας της ΕΛΚΑΤ που συμμετέχει το ΣΑΤ και δικαιούται να έχει πρόσβαση σε Λογαριασμούς Αξιογράφων στο πλαίσιο των αποθετηριακών υπηρεσιών που χρησιμοποιεί.

- διαχωρίζετε πλήρως από τους πτωχευτικούς πιστωτές της Εταιρίας,
 - δε συμμετέχετε στη διαδικασία αφερεγγυότητας και
 - δικαιούστε να λάβετε τους τίτλους σας αυτούσιους, μειώνοντας κατ' αυτόν τον τρόπο την υπέγγυα στους πιστωτές περιουσία.
- ✓ Εφιστάται η προσοχή σας στο γεγονός ότι η παρεχόμενη κατά τα ανωτέρω προστασία είναι στην πράξη δυσχερέστερη σε σχέση με την αντίστοιχη προστασία που προκύπτει στο πλαίσιο τήρησης ατομικών λογαριασμών, καθώς το μέτρο ικανοποίησης κάθε πελάτη ευρίσκεται και αποδεικνύεται βάσει των εγγραφών και των καταχωρίσεων της Εταιρίας στα σχετικά αρχεία και βιβλία της. Η προστασία σας είναι, συνεπώς, άρρηκτα συνδεδεμένη με και εξαρτάται από τις καταχωρήσεις και τις λογιστικές εγγραφές που απεικονίζονται στα βιβλία και αρχεία μας.
 - ✓ **Κίνδυνος επέλευσης ζημιάς λόγω ελλείμματος / απώλειας τίτλων σας (short fall):** πρόκειται για τον κίνδυνο που ανακύπτει όταν το υπόλοιπο του συλλογικού λογαριασμού της Εταιρίας δεν επαρκεί για την ικανοποίηση όλων των δικαιούχων των αξιογράφων που τηρούνται σε αυτόν συγκεντρωτικά. Η εν λόγω αδυναμία μπορεί να προκύψει από διάφορες αιτίες, όπως π.χ. διοικητικό λάθος, αφερεγγυότητα της Εταιρίας, κλπ. Στην περίπτωση αυτή και δεδομένου ότι η ζημία δεν μπορεί, λόγω του συγκεντρωτικού χαρακτήρα του λογαριασμού να αποδοθεί σε συγκεκριμένο/ους πελάτη/πελάτες, αλλά έχει συλλογική μορφή, σύμφωνα με τον νόμο, ισχύουν τα εξής:
 - Προβλέπεται καταρχήν προνομιακή ικανοποίησή σας από τον ίδιο λογαριασμό της Εταιρίας, από τον λογαριασμό, δηλαδή, αξιών που τηρείται από την Εταιρία μας για την ανάγκη διενέργειας ιδίων συναλλαγών και περιέχει αξιόγραφα που ανήκουν στην ίδια. Συνεπώς, η ζημία σας αποκαθίσταται καταρχήν με ίδια μέσα της Εταιρίας μας.
 - Εφόσον, ωστόσο, το υπόλοιπο του ίδιου λογαριασμού της Εταιρίας δεν επαρκεί για την ικανοποίηση όλων των δικαιούχων του συλλογικού λογαριασμού, αυτοί ικανοποιούνται σύμμετρα, δηλαδή, κατά τον λόγο της συμμετοχής κάθε επενδυτή στον συλλογικό λογαριασμό. Στην περίπτωση αυτή, θα επωμιστείτε ένα τμήμα της συλλογικής ζημιάς του λογαριασμού, λαμβάνοντας ένα μέρος μόνο των αξιογράφων σας.
 - Για το υπόλοιπο της απαιτήσής σας, ο νόμος προβλέπει προνομιακή ικανοποίησή σας από τη λοιπή περιουσία της Εταιρίας πριν από τις απαιτήσεις που ορίζονται στην περ. 3 του άρθρου 975 ΚΠολΔ.
 - ✓ Τονίζεται ότι ο κίνδυνος επέλευσης ζημιάς λόγω αδυναμίας απόδοσης από την Εταιρία των αξιογράφων σας είναι δυνατό να ανακύψει, ακόμη και στην περίπτωση που η αδυναμία δε συνδέεται με δικά σας αξιόγραφα, αλλά με αξιόγραφα άλλων πελατών της Εταιρίας, δεδομένου ότι αυτά τηρούνται συγκεντρωτικά με τα δικά σας στον συλλογικό λογαριασμό.
 - ✓ **Κίνδυνος εκποίησης των αξιογράφων σας:** σε περίπτωση που επιβληθεί στην Εταιρία μέτρο αφερεγγυότητας ή αυτή τεθεί σε αναστολή ή ανακληθεί η άδεια λειτουργίας της, με αποτέλεσμα την προσωρινή μεταφορά αξιογράφων σας σε ειδικούς λογαριασμούς, τους οποίους χειρίζεται απευθείας η ΕΛΚΑΤ, τα μεταφερόμενα αξιόγραφα εκποιούνται υποχρεωτικά από την ΕΛΚΑΤ, εφόσον δεν οριστεί άλλος συμμετέχων για την τήρησή τους.
 - ✓ **Κίνδυνος στέρησης του δικαιώματός σας για παράσταση στη γενική συνέλευση εταιρίας μετοχές της οποίας κατέχετε μέσω του συλλογικού λογαριασμού, και άσκησης του δικαιώματος ψήφου για τις εν λόγω μετοχές:** ο σχετικός κίνδυνος ενδέχεται να ανακύψει σε περίπτωση μη εμπρόθεσμης ταυτοποίησής σας ως μετόχου από την Εταιρία κατά την ημερομηνία καταγραφής των σχετικών προς άσκηση δικαιωμάτων σας. Η ταυτοποίηση διενεργείται βάσει των αρχείων και των λογιστικών εγγραφών που η Εταιρία τηρεί ανά πελάτη.

7. Ποιο δίκαιο εφαρμόζεται σε περίπτωση αφερεγγυότητας της Εταιρίας;

Σε περίπτωση αφερεγγυότητας της Εταιρίας εφαρμόζονται οι διατάξεις του ελληνικού δικαίου, καθώς αυτό είναι το δίκαιο που διέπει το ΣΑΤ. Το ελληνικό δίκαιο σας παρέχει αποτελεσματική προστασία ανεξάρτητα αν τα αξιόγραφά σας τηρούνται σε ατομικό ή συλλογικό λογαριασμό, σύμφωνα με όσα ανωτέρω αναλυτικά περιγράφονται.

8. Ποια προστασία μου παρέχει η Εταιρία;

Η Εταιρία τηρεί χωριστά αρχεία και λογαριασμούς κατά τρόπο, ώστε ανά πάσα στιγμή :

- i) να είναι δυνατός ο πλήρης διαχωρισμός μεταξύ των δικών της αξιογράφων σε σχέση με τα αξιόγραφα των πελατών της,
- ii) να είναι δυνατός ο πλήρης διαχωρισμός των αξιογράφων κάθε πελάτη της σε σχέση με τα αξιόγραφα των λοιπών πελατών της και η εξατομίκευση σε επίπεδο εκάστου πελάτη (διαχωρισμός ανά πελάτη) και

iii) να υπάρχει αντιστοίχιση μεταξύ των αξιογράφων που τηρούνται τόσο μέσω ατομικών όσο και μέσω συλλογικών λογαριασμών με τα αξιόγραφα των πελατών της, τα οποία απεικονίζει ανά πάσα στιγμή στα βιβλία της.

Η εκ μέρους της Εταιρίας τήρηση των αρχείων και λογαριασμών σας με βάση τους ανωτέρω κανόνες καθιστά εφικτή την άσκηση των δικαιωμάτων σας που απορρέουν από τα αξιόγραφα σας και διασφαλίζει την προστασία σας, σύμφωνα με την ισχύουσα νομοθεσία.

9. Ποια δικαιώματα έχω επί των αξιογράφων μου και πώς κατοχυρώνομαι ως προς αυτά;

- σε όλους τους λογαριασμούς αξιογράφων (ατομικούς και συλλογικούς) απολαμβάνετε άμεση και απόλυτη εξουσία επί των αξιογράφων σας έναντι κάθε τρίτου και πλήρη νομική προστασία (τα δικαιώματά σας επί των αξιογράφων σας είναι, βάσει του νόμου, εμπράγματα δικαιώματα),
- οι μεταβιβάσεις αξιογράφων σας που τηρούνται σε λογαριασμούς στην ΕΛΚΑΤ, διενεργούνται από την καταχώριση της σχετικής μεταβίβασης στους εν λόγω λογαριασμούς,
- πάσης φύσης δικαιώματά σας επί των αξιογράφων σας (κυριότητας, ενεχύρου, κλπ.) αποδεικνύονται από την καταχώρισή τους στους σχετικούς λογαριασμούς στο ΣΑΤ (αν πρόκειται για ατομικό λογαριασμό) ή με τις σχετικές λογιστικές εγγραφές στα αρχεία και βιβλία της Εταιρίας (αν πρόκειται για συλλογικό λογαριασμό).

10. Σε περίπτωση απόκτησης εκ μέρους μου μετοχών, πώς αποδεικνύεται η μετοχική μου ιδιότητα ;

Η απόδειξη της μετοχικής σας ιδιότητας είναι διασφαλισμένη τόσο στην περίπτωση που οι μετοχές σας τηρούνται σε ατομικό όσο και στην περίπτωση που τηρούνται σε συλλογικό λογαριασμό. Ειδικότερα:

- ✓ Μέτοχος ως προς μετοχές τηρούμενες σε ατομικό λογαριασμό θεωρείται ο εγγεγραμμένος δικαιούχος στο ΣΑΤ,
- ✓ Μέτοχος ως προς μετοχές τηρούμενες σε συλλογικό λογαριασμό (omnibus account) θεωρείται ο ταυτοποιούμενος ως τέτοιος μέσω της Εταιρίας μας (η οποία τηρεί τα σχετικά αρχεία και τις λογιστικές εγγραφές). Η μετοχική ιδιότητα προκύπτει από τα τηρούμενα ανά πελάτη βιβλία και αρχεία.

Κατά παρόμοιο τρόπο είναι δυνατή η ταυτοποίηση δικαιούχων και για λοιπά αξιόγραφα (πλην των μετοχών), σύμφωνα με τις διαδικασίες της ΕΛΚΑΤ.

11. Σε περίπτωση που επιλέξω συλλογικό λογαριασμό, έχω δικαίωμα να αποκτήσω αξιόγραφα από κοινού με άλλα πρόσωπα που επιθυμώ να είναι συνδικαιούχοι;

Ναι, με βάση την ισχύουσα νομοθεσία, εφόσον το επιθυμείτε, μπορείτε να ζητήσετε την απόκτηση των αξιογράφων σας από κοινού με άλλους συνδικαιούχους, οπότε και θα ισχύουν αναλογικά οι διατάξεις του ν. 5638/32 περί κοινού λογαριασμού, ανεξαρτήτως αν ο σχετικός λογαριασμός που θα ανοιχθεί θα είναι ατομικός ή συλλογικός (omnibus account).

12. Έχει δικαίωμα η Εταιρία να χρησιμοποιήσει αξιόγραφα μου για τα οποία ανοίγει στο ΣΑΤ λογαριασμούς;

Η Εταιρία δεν χρησιμοποιεί τα αξιόγραφα σας για ίδιο λογαριασμό ή για λογαριασμό άλλου πελάτη της ή οποιουδήποτε άλλου προσώπου, παρά μόνο εφόσον:

- μας παράσχετε προηγουμένως τη ρητή συγκατάθεσή σας και
- η σχετική χρησιμοποίηση περιορίζεται στους συγκεκριμένους όρους με τους οποίους έχετε συγκατατεθεί.

Η χρήση των αξιογράφων σας διενεργείται μόνο κατόπιν ειδικής συμφωνίας και με την αυστηρή τήρηση των προϋποθέσεων που προβλέπονται στην ισχύουσα νομοθεσία και στην Πολιτική φύλαξης περιουσιακών στοιχείων πελατών της Εταιρίας.

13. Ποιος επιλέγει το είδος του λογαριασμού ΣΑΤ όπου τηρούνται τα αξιόγραφα μου;

Η απόφαση για το άνοιγμα ατομικού ή συλλογικού λογαριασμού στο ΣΑΤ για τα αποκτούμενα από εσάς αξιόγραφα είναι αποκλειστικά δική σας. Η σχετική επιλογή γίνεται με ειδική δήλωσή σας προς την Εταιρία, κατά την έναρξη της συμβατικής μας σχέσης, μπορεί δε να τροποποιηθεί οποτεδήποτε κατόπιν αίτησής σας.

Πριν επιλέξετε το είδος του λογαριασμού που επιθυμείτε, η Εταιρία σας ενημερώνει σχετικά με το εν λόγω δικαίωμά μας, το επίπεδο προστασίας και τους κινδύνους που συνδέονται με κάθε μία από τις κατηγορίες των λογαριασμών αξιολογώντας, καθώς και με τα κόστη και τις χρεώσεις που αναλογούν σε αυτούς.

Διευκρινίζεται ότι αν δεν ζητηθεί ρητά ο συλλογικός λογαριασμός, όλα τα αποκτηθέντα μέσω της Εταιρίας μας χρηματοπιστωτικά μέσα για λογαριασμό των πελατών μας, υφισταμένων και μελλοντικών, που καταχωρούνται στο ΣΑΤ, τηρούνται σε ατομικό λογαριασμό στο όνομα έκαστου πελάτη.

14. Η οικονομική μου επιβάρυνση διαφοροποιείται ανάλογα με το είδος του λογαριασμού αξιολογώντας που θα επιλέξω;

Ναι, οι χρεώσεις της Εταιρίας για το άνοιγμα και την τήρηση λογαριασμού αξιολογώντας στο ΣΑΤ διαφέρουν ανάλογα με τη φύση του λογαριασμού ως ατομικού ή συλλογικού, λόγω της διαφορετικής λειτουργίας των δύο λογαριασμών και των σχετικών με αυτούς διαφορετικών υπηρεσιών που η Εταιρία παρέχει. Πληροφορίες ως προς το κόστος και τις χρεώσεις που ισχύουν για το άνοιγμα, την τήρηση και γενικά τη λειτουργία των ατομικών και των συλλογικών λογαριασμών, όπως αυτά διαμορφώνονται με βάση το επίπεδο διαχωρισμού κάθε κατηγορίας, περιλαμβάνονται στην Τιμολογιακή Πολιτική της Εταιρίας και βρίσκονται αναρτημένες στην ιστοσελίδα μας.

15. Πώς θα ενημερώνομαι σχετικά με τη λειτουργία των ατομικών και των συλλογικών λογαριασμών αξιολογώντας;

Η Εταιρία παρέχει αναλυτικές πληροφορίες σχετικά με την τήρηση λογαριασμών αξιολογώντας ΣΑΤ, στο πλαίσιο παροχής προς εσάς της υπηρεσίας φύλαξης και διαχείρισης χρηματοπιστωτικών μέσων, οι οποίες είναι διαθέσιμες χωρίς χρέωση στην ιστοσελίδα της, όπου καλείστε να ανατρέχετε σε τακτική βάση προς ενημέρωσή σας.

Η παρούσα ενημέρωση διενεργείται σε συμμόρφωση με τις διατάξεις του Κανονισμού (ΕΕ) 909/2014 [CSDR – άρθρο 38 παρ.6] και περιορίζεται αποκλειστικά και μόνο στα στοιχεία που η Εταιρία οφείλει να δημοσιοποιεί σχετικά με τον διαχωρισμό πελατών και τα επίπεδα προστασίας των λογαριασμών αξιολογώντας πελατών της που τηρούνται στο ΣΑΤ, με βάση την ισχύουσα νομοθεσία. Δεν αποτελεί πλήρη ενημέρωση και δεν περιλαμβάνει το σύνολο των πληροφοριών και στοιχείων που πρέπει να λαμβάνετε υπόψη σας κατά την επιλογή λογαριασμού αξιολογώντας, στο πλαίσιο παροχής από την Εταιρία προς εσάς υπηρεσιών φύλαξης και διαχείρισης περιουσιακών στοιχείων.
Η επιλογή λογαριασμού αξιολογώντας αποτελεί αποκλειστικά δική σας ευθύνη και για τον λόγο αυτό καλείστε να αναζητήσετε σχετική συμβουλή από εξειδικευμένους συμβούλους.
Η παρούσα ενημέρωση σε καμία περίπτωση δε συνιστά νομική, επενδυτική ή άλλου είδους συμβουλή, προτροπή, σύσταση ή οδηγία ούτε αποτελεί ή μπορεί να εκληφθεί ως πρόταση ή δήλωση προς κατάρτιση σύμβασης.